

Le partage d'énergie L'échange de pair à pair : un lien direct entre producteur et consommateur



Vos avantages en un coup d'œil

- ✓ Une énergie verte et locale
- ✓ Une moindre exposition à la volatilité des prix de l'énergie
- ✓ Des tarifs réseau avantageux*
- ✓ Le remplacement gratuit des compteurs électriques par des compteurs intelligents
- ✓ Un accompagnement gratuit par le facilitateur

* Tarifs transitoires pour la période 2022-2024

Au-delà des avantages environnementaux, sociaux et financiers, vous participez activement à la transition énergétique en Région de Bruxelles-Capitale.
Une solution win-win.

brugel ●●

Comment cela fonctionne ?

Par exemple, Marie dispose d'une installation photovoltaïque sur le toit de son habitation située en Région de Bruxelles-Capitale.

L'électricité produite par son installation est en partie auto-consommée par Marie (qui fait tourner ses appareils en journée) et en partie injectée sur le réseau.

Au même moment, son amie Nadia, utilise de l'électricité. Au lieu d'injecter cette électricité sur le réseau, Marie peut partager la production de son installation (qui est trop importante pour sa consommation propre en temps réel) avec Nadia.

Ensemble, elles concluent **une convention de partage** et se déclarent auprès de Sibelga.

Grâce aux compteurs intelligents installés chez Marie et Nadia, la production photovoltaïque peut être allouée quart d'heure par quart d'heure, selon une clé de répartition qui a été convenue entre elles.

Ainsi, elles consomment localement l'électricité produite par les panneaux photovoltaïques de Marie, le surplus de production étant directement injecté dans le réseau.

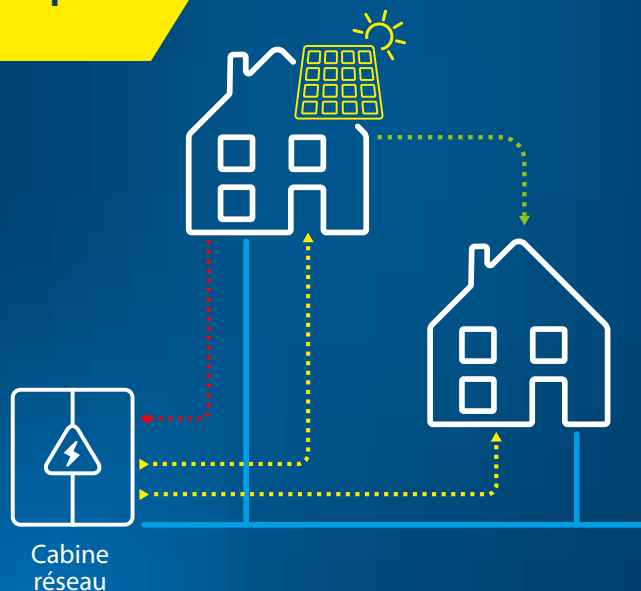
Elles conservent également toutes les deux un contrat de fourniture avec un fournisseur d'énergie pour leur électricité complémentaire.

Grâce à ce partage et selon les termes de la convention, **Marie perçoit de Nadia un montant pour les kWh consommés issus de la production photovoltaïque.**

Nadia, quant à elle, **achète son électricité à un niveau inférieur au prix de l'électricité facturé par le fournisseur d'énergie.**

Une solution win-win pour tout le monde !

L'échange de pair-à-pair



- Électricité partagée
- Surplus injecté dans le réseau
- Électricité complémentaire
- Réseau



Lancez votre projet en 5 étapes

1

Disposer d'une installation photovoltaïque.

2

Identifier la personne (voisin, ami, membre de la famille, etc.) souhaitant participer au partage située en Région de Bruxelles-Capitale.

3

Conclure une convention entre les deux participants pour fixer les modalités du partage.

4

Déclarer le partage auprès du gestionnaire du réseau de distribution, Sibelga.

5

Avoir ou faire placer un **compteur intelligent** chez les deux participants.



Bon à savoir



Le partage est également possible si le propriétaire de l'installation de production est un tiers-investisseur (selon les conditions contractuelles).



La participation au partage **doit être libre et volontaire**. Chaque partie peut mettre fin au partage moyennant un préavis de trois semaines.



L'échange de pair à pair se fait **uniquement entre deux participants**.

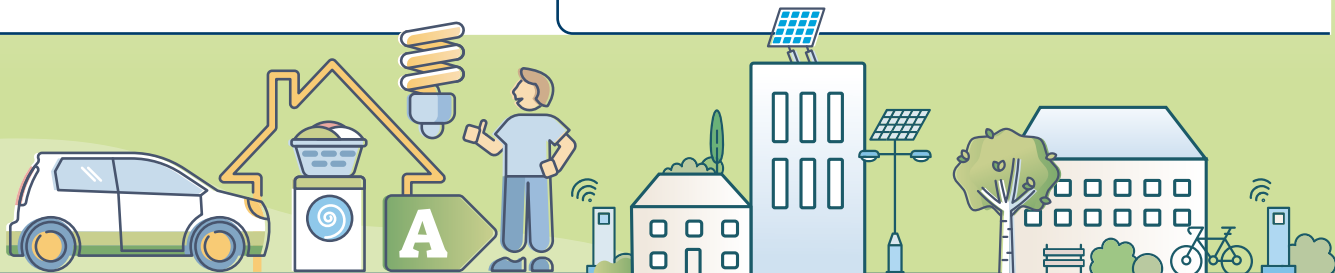
(D'autres modèles de partage d'énergie existent pour un plus grand nombre de participants. Voir à ce propos notre site energyssharing.brugel.brussels/)



La gestion du partage (traitement des données, facturation, etc.) peut être déléguée à un tiers.



Il n'est pas nécessaire de créer une personne morale pour organiser le partage.



Et vous, qu'attendez-vous ?



L'ensemble du dispositif permettant le partage est prêt.



La Région de Bruxelles-Capitale est pionnière et attractive pour les modèles de partage.



N'attendez plus et profitez des avantages du partage d'énergie.



En savoir plus ?



Profitez des services gratuits du **facilitateur « Partage et Communautés d'énergie »** de Bruxelles Environnement pour vous accompagner dans vos démarches :
[environnement.brussels](https://www.environment.brussels)



Visitez également notre site web sur le partage d'énergie :
[energysaring.brugel.brussels](https://www.energysaring.brugel.brussels)

brugel ● ●
www.brugel.brussels